

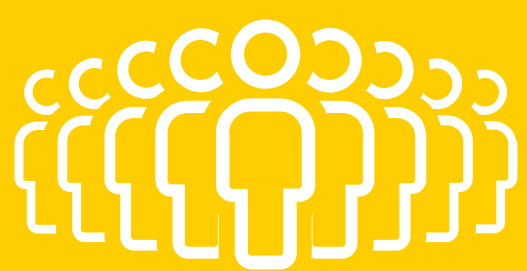
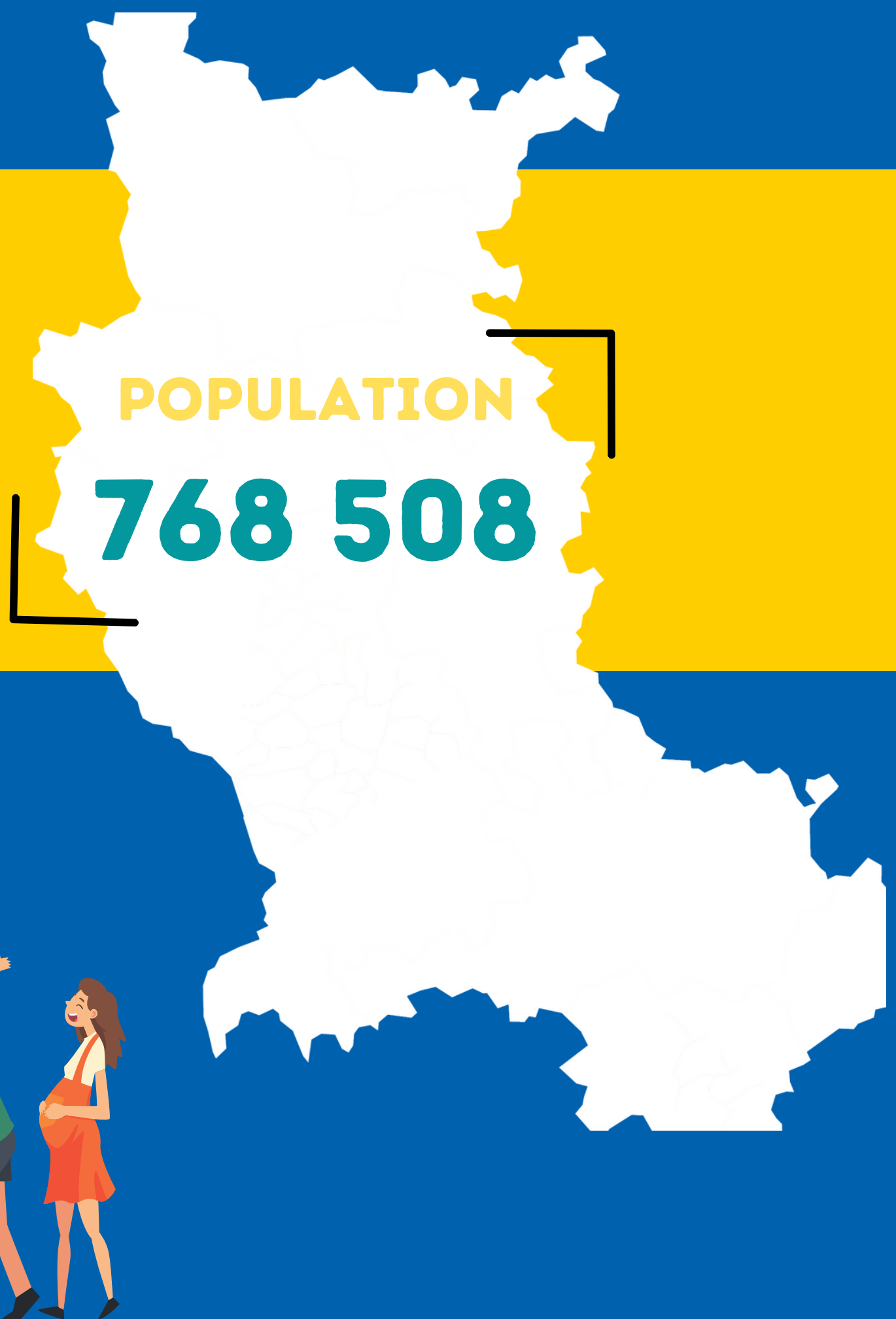


Caf de la Loire



**CHIFFRES
CLÉS**

2022



155 489
ALLOCATAIRES



384 799
PERSONNES COUVERTES
(SOIT 1 PERSONNE SUR 2)



160 692
ENFANTS COUVERTS



49,6 % (76 363)

FAMILLES AVEC ENFANT(S)

50,4 % (77 716)

FAMILLES SANS ENFANT

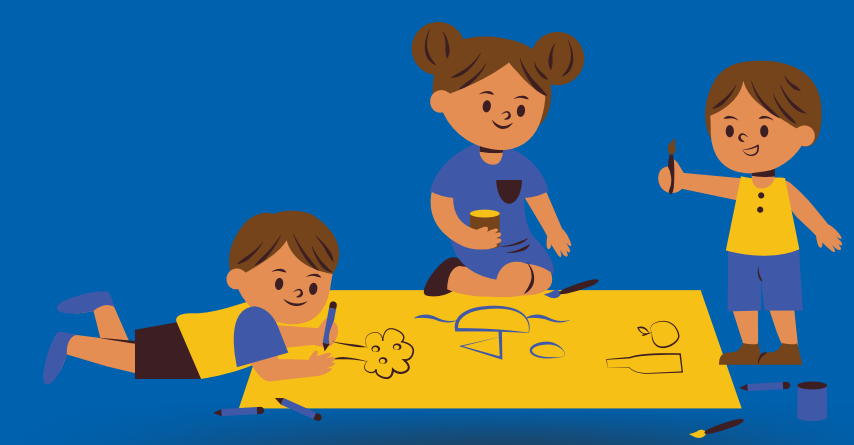
SITUATION FAMILIALE
DES ALLOCATAIRES

45,5 % (70 032)

PERSONNES ISOLÉES

13,1 % (20 253)

FAMILLES MONOPARENTALES



928

MILLIONS D'EUROS VERSÉS
EN PRESTATIONS LÉGALES



68

MILLIONS D'EUROS VERSÉS
EN ACTION SOCIALE

LA PETITE ENFANCE

23 098

BÉNÉFICIAIRES
DE LA PRESTATION
D'ACCUEIL
DU JEUNE ENFANT



40,9

MILLIONS D'EUROS
POUR L'ACCUEIL DES
JEUNES ENFANTS



4 645

PLACES
OFFERTES

129

MILLIONS D'EUROS
DE PRESTATIONS LÉGALES

DONT

87

MILLIONS D'EUROS
POUR AIDER LES FAMILLES
À CONCILIER VIE FAMILIALE,
VIE PROFESSIONNELLE
ET VIE SOCIALE



22

NOUVELLES PLACES
CRÉÉES EN 2022

140

ÉTABLISSEMENT
D'ACCUEILS DU JEUNE
ENFANT

DONT

1

CRÈCHE
COLLECTIVE

8

MICRO-CRÈCHES EN MODE
DE GESTION PSU

21

HALTES GARDERIES ET
JARDINS D'ENFANTS

110

MULTI-ACCUEILS

72

MICRO-CRÈCHES EN
MODE DE GESTION PAJE



L'ENFANCE ET LA JEUNESSE



62 168
FAMILLES
BÉNÉFICIAIRES



1 755

ASSISTANTS MATERNELS
INSCRITS SUR
MONENFANT.FR

17

MILLIONS D'EUROS
POUR SOUTENIR LE TEMPS LIBRE
ET LES LOISIRS

4

FOYERS DE JEUNES
TRAVAILLEURS

46

CENTRES SOCIAUX

20

ESPACES DE VIE SOCIALE

50

RELAIS PETITE ENFANCE

235,8

MILLIONS D'EUROS
DE PRESTATIONS LÉGALES



174

ACCUEILS DE LOISIRS
SANS HÉBERGEMENT

2434

SÉJOURS DE VACANCES
FAMILIALES FINANCÉS



LA SOLIDARITÉ ET L'INSERTION



225
MILLIONS
D'EUROS DE
PRESTATIONS
LÉGALES

1,4
MILLION D'EUROS
POUR
L'ACCOMPAGNEMENT
SOCIAL
DES FAMILLES
ET DE LEURS ENFANTS

4 142
FAMILLES
SUIVIES PAR LES
TRAVAILLEURS
SOCIAUX

68 274
BÉNÉFICIAIRES
DE PRESTATIONS
LÉGALES

DONT

51 490
BÉNÉFICIAIRES DE LA
PRIME D'ACTIVITÉ

16 784
BÉNÉFICIAIRES
DU RSA





157

**MILLIONS D'EUROS DE
PRESTATIONS LÉGALES
LIÉES AU HANDICAP**

DONT

138

**MILLIONS D'EUROS
D'ALLOCATION AUX
ADULTES HANDICAPÉS**

15,7

**MILLIONS D'EUROS
D'ALLOCATION
D'ÉDUCATION DE
L'ENFANT HANDICAPÉ**

2,4

**MILLIONS D'EUROS
D'ALLOCATION
JOURNALIÈRE DE
PRÉSENCE PARENTALE**

75 000

**EUROS D'ALLOCATION
JOURNALIÈRE DU
PROCHE AIDANT**

19 820

**BÉNÉFICIAIRES DE
PRESTATIONS LÉGALES
LIÉES AU HANDICAP**

LE HANDICAP



LE LOGEMENT



745 000

**EUROS POUR ACCOMPAGNER
LES FAMILLES
DANS LEUR RELATION
AVEC L'ENVIRONNEMENT
ET LE CADRE DE VIE**

180,5

**MILLIONS D'EUROS
DE PRESTATIONS LÉGALES
LIÉES AU LOGEMENT**

1 282

**SITUATIONS D'IMPAYÉS
DE LOYER RÉSOLUES**

69 551

**BÉNÉFICIAIRES
D'UNE AIDE AU LOGEMENT**

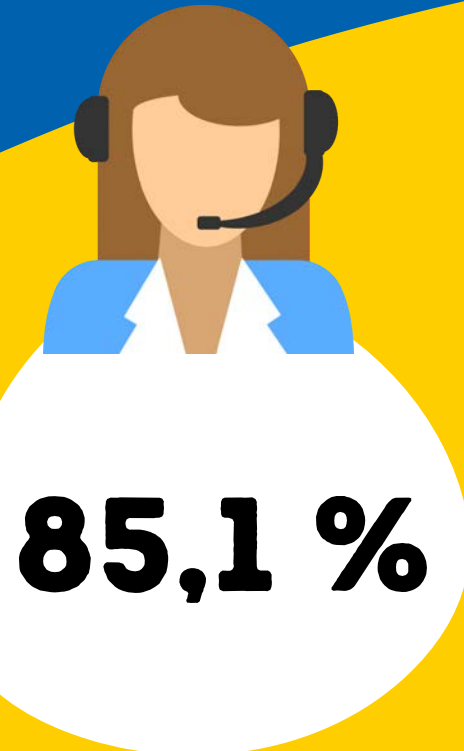
127

**LOGEMENTS
NON DÉCENTS DÉTECTÉS**

616

**PRÊTS
ÉQUIPEMENTS
MÉNAGERS
ET MOBILIERS
PAYÉS**

LA RELATION AVEC NOS USAGERS



APPELS TÉLÉPHONIQUES TRAITÉS - ALLOCATAIRES LIGÉRIENS

405 453

APPELS TÉLÉPHONIQUES REÇUS



MAILS REÇUS



CONNEXIONS CAF.FR MON COMPTE



PERSONNES ACCOMPAGNÉES EN ESPACE MULTI-SERVICES



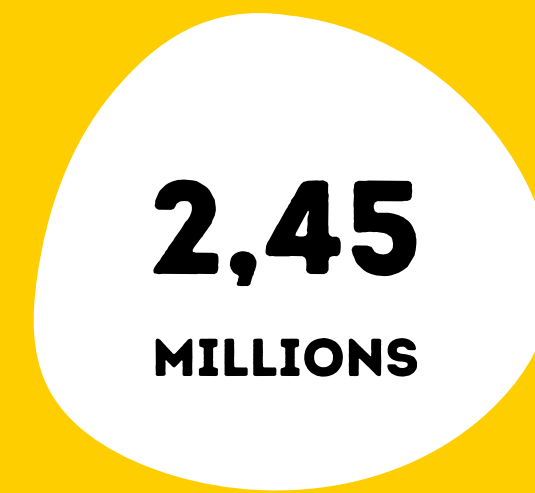
RENDEZ-VOUS ASSURÉS PAR LES GESTIONNAIRES CONSEIL ALLOCATAIRES (PHYSIQUES, TÉLÉPHONIQUES OU EN VISIO)



VISITES À L'ACCUEIL



COURRIERS REÇUS



PIÈCES REÇUES



CONNEXIONS À L'APPLICATION OFFRE MOBILE



*ALLOCATIONS
FAMILIALES*

Caf
de la Loire



**la sécurité
sociale**



Caf de la Loire